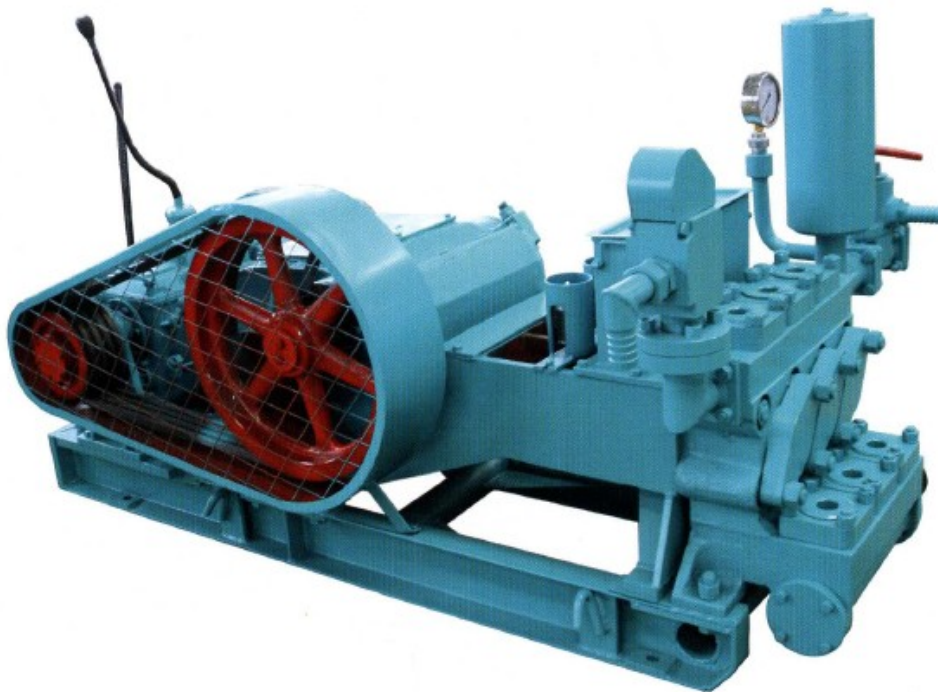


POMPE A BOUE

Appareil assurant la circulation de l'eau et de la boue dans l'appareil de forage, à trois cylindres horizontaux, équipé d'une boîte vitesse automatique qui assure la sélection de cinq débits différents, d'un piston à simple effet et d'un manomètre résistant au choc. Réduire le temps d'exécution jusqu'à 70%, Structure simple, facile à maintenir et à réparer.



Spécifications techniques :

Marque	DRILLAB					
Modèle	PB-NB 390					
Débit nominale	390	250	160	90	52	Litres/minute
Pression nominale	8			11		Méga pascal
Diamètre de tube d'aspiration			102			Millimètres
Diamètre de tube de vidange			50			Millimètres
Dimension totale			2.75 x 1.18 x 1.32			Mètres
Poids			2.80			Tonnes