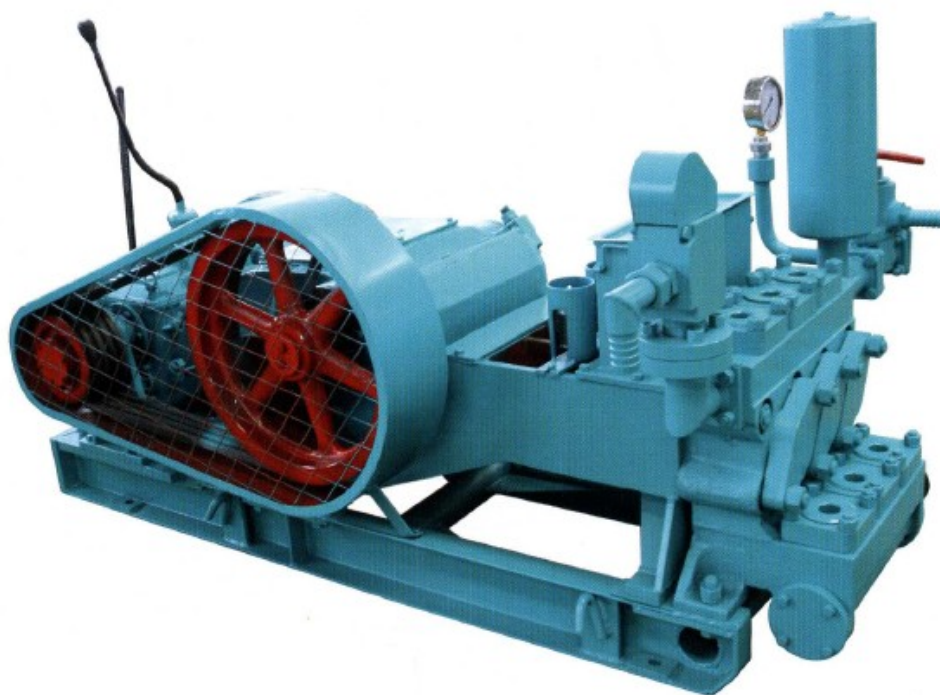


POMPE A BOUE

Appareil assurant la circulation de l'eau et de la boue dans l'appareil de forage, à trois cylindres horizontaux, équipé d'une boîte vitesse automatique qui assure la sélection de quatre débits différents, d'un piston à simple effet et d'un manomètre résistant au choc. Structure simple, facile à maintenir et à réparer.



Spécifications techniques :

Marque	DRILLAB						
Modèle	PB-NB 260						
Débit nominale	260	167	106	60	35	Litres/minute	
Pression nominale		7			10	Méga pascal	
Diamètre de tube d'aspiration			89			Millimètres	
Diamètre de tube de vidange			50			Millimètres	
Dimension totale			2.91 x 1.31 x 0.89			Mètres	
Poids			2.17			Tonnes	