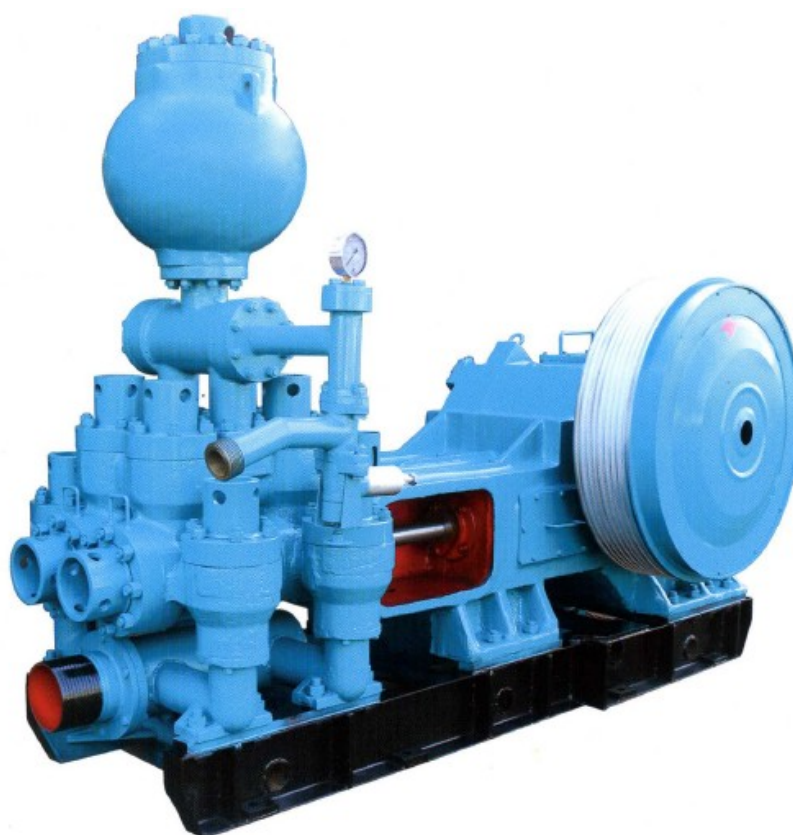


POMPE A BOUE

Appareil assurant la circulation de l'eau et de la boue dans l'appareil de forage, à double cylindre horizontal, équipé d'un piston alternatif à double effets et d'un manomètre résistant au choc. Structure simple, facile à maintenir et à réparer.



Spécifications techniques :

| Marque | DRILLAB | | | |
|----------------------|-----------------|------------------|------------|---------------|
| | PBF-1 600/ 6 | PBF-1 100/ 10 | PBF-850/13 | |
| Diamètre du cylindre | 17 | 14 | 12 | Centimètres |
| Débit nominal | 1 600 | 1 100 | 850 | Litres/minute |
| Pression nominale | 6 | 10 | 13 | Méga pascal |
| Puissance nominale | | 110 (147.45) | | KW (CV) |
| Dimension totale | | 3 x 1,40 x 0,24 | | Mètres |
| Poids | | 7,40 | | Tonnes |

Ce document est la propriété de la société GEM. Il ne peut être reproduit ou communiqué sans